

## Призначення програмного модуля

Програмний OFF\_Line модуль заявника призначений для генерації та заповнення шаблонів документів, що дозволить формувати вхідний потік документів, який надходить від заявників стосовно заявок на об'єкти промислової власності.

### Вимоги до системи.

Підтримувані операційні системи: Windows 2000 Service Pack 4; Windows Server 2003 Service Pack 1; Windows XP Service Pack 2 або вище

Комп'ютер Intel Pentium III або обладнаний сумісним процесором з тактовою частотою 600 МГц або вище (рекомендується 1 ГГц або вище).

Мінімум 192 МБ ОЗУ (рекомендується 512 МБ або вище).

525 МБ дискового простору.

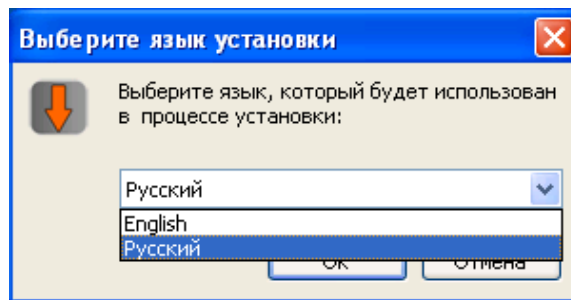
**Примітка.** Ви повинні мати права адміністратора на комп'ютері, де встановлюєте MS SQL Server. Програмний модуль тестувався на операційній системі Windows XP.

## Порядок встановлення програмного модуля

**Крок 1.** Запустіть файл Install\_OFF\_Line\_Module.exe та виконуйте вимоги діалогового меню для встановлення пакету програм OFF\_Line модуля користувача.

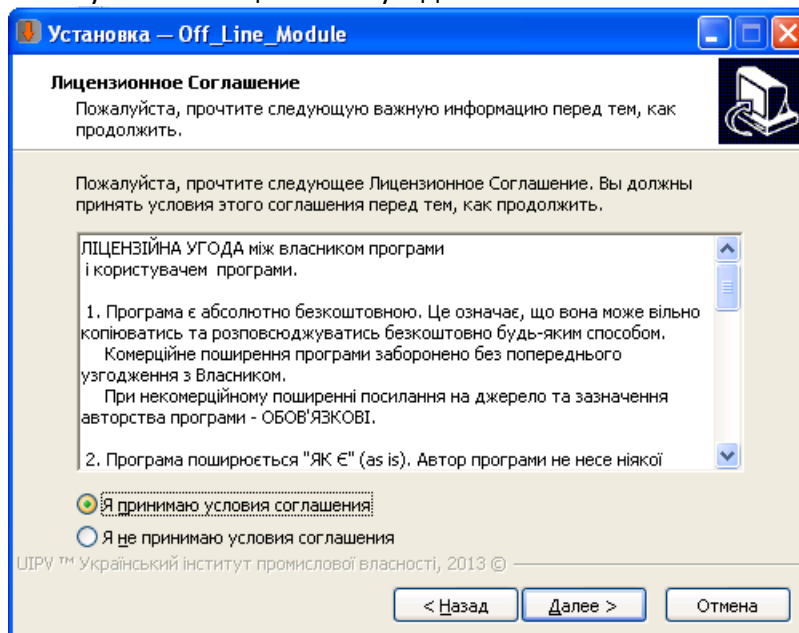
Install\_OFF\_Line\_Module.exe – це пакет, що розпаковується самостійно, та вимагає від користувача вказати місце, де він бажає розташувати модуль.

**Крок 2.** Виберіть мову встановлення



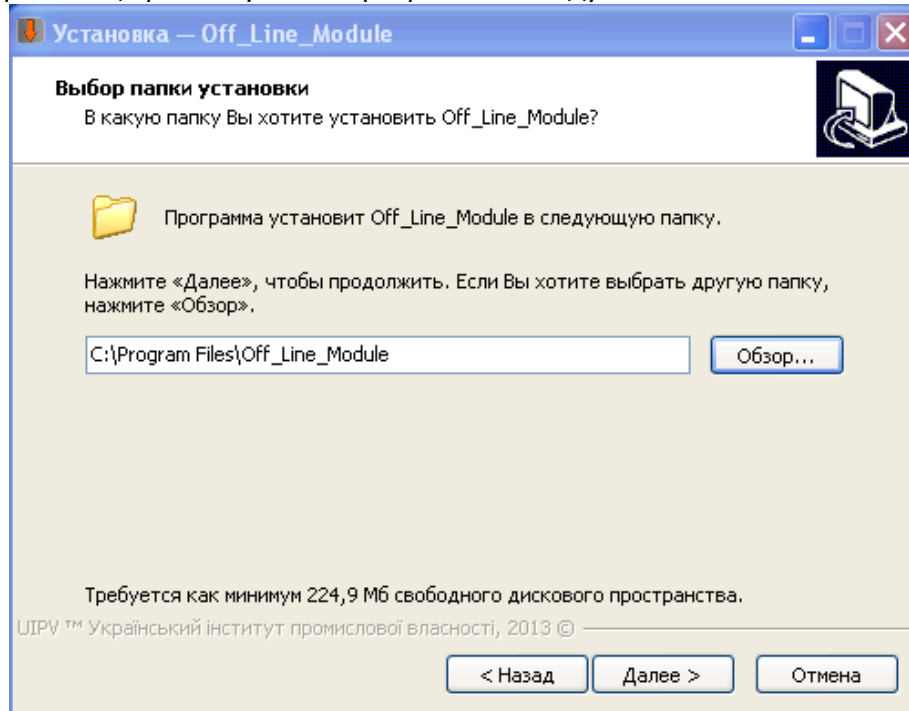
Натисніть кнопку «ОК».

**Крок 3.** Ознайомтесь з умовами ліцензійної угоди

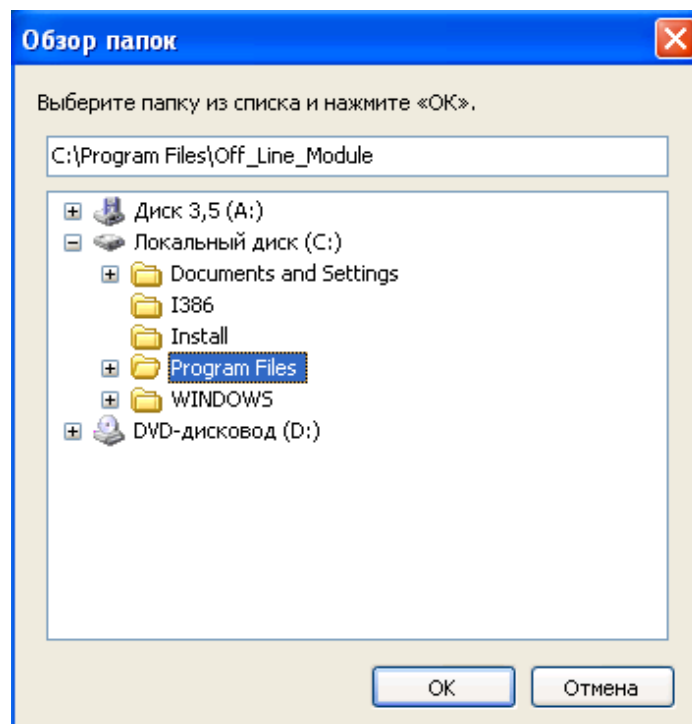


Натисніть кнопку «Далее».

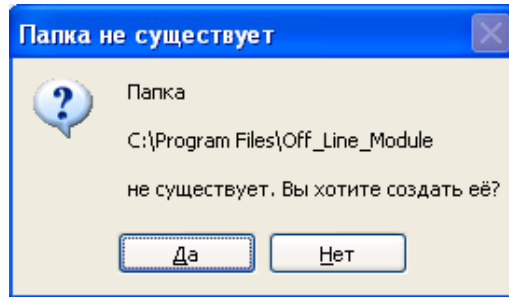
**Крок 4.** Виберіть місце розташування програмного модуля.



Якщо бажаєте змінити вказане за замовчуванням місце, натисніть кнопку «ОБЗОР»

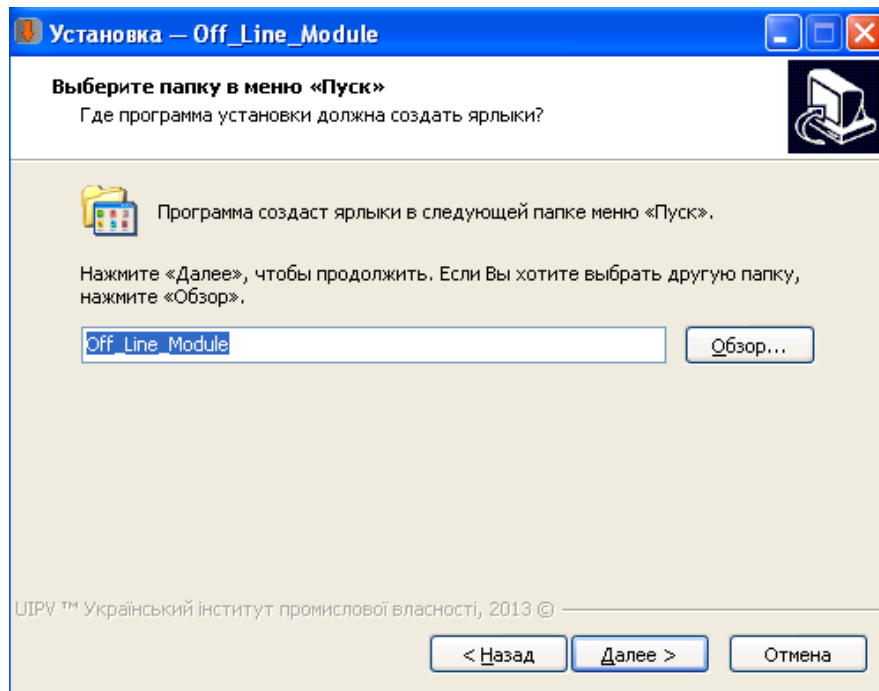


Після вибору місця натисніть кнопку «OK». Буде автоматично створено папку для розташування в ній усіх необхідних файлів

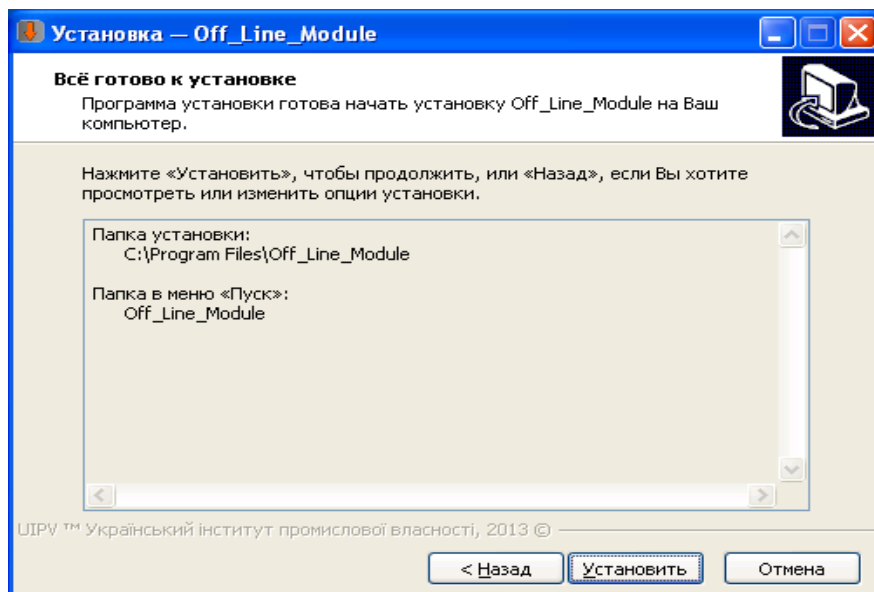


Натисніть кнопку «Да»

**Крок 5.** Виберіть зручну для Вас назву папки (використовувати лише латинські літери) та натисніть кнопку «Далее».

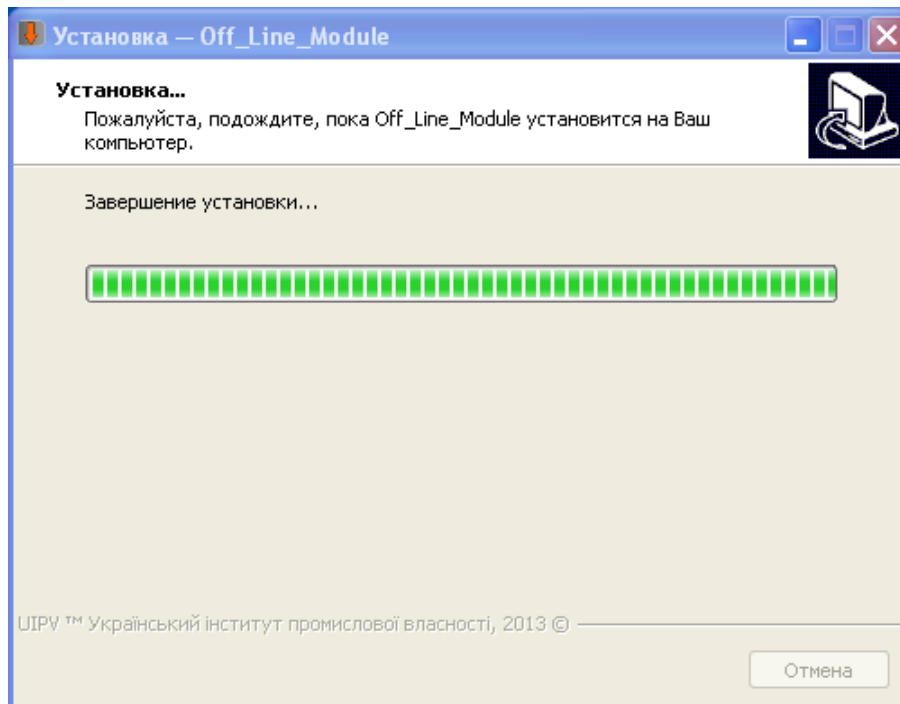


**Крок 6.** З'явиться вікно, що підтверджує готовність до встановлення програмного модуля

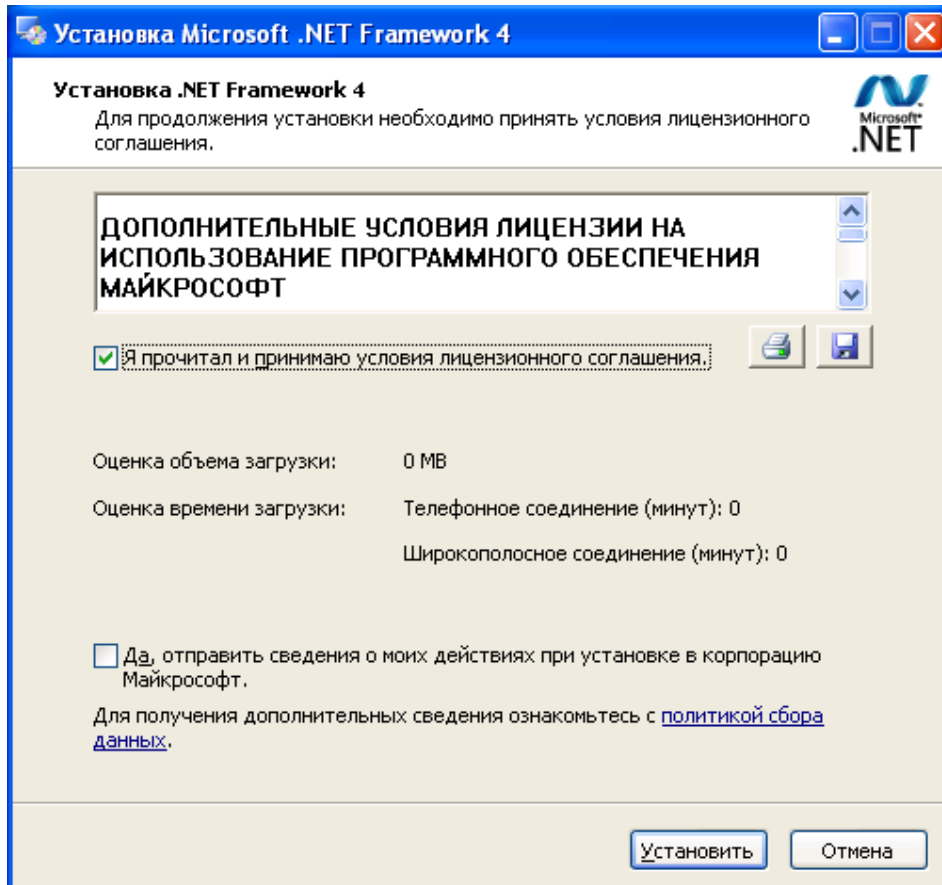


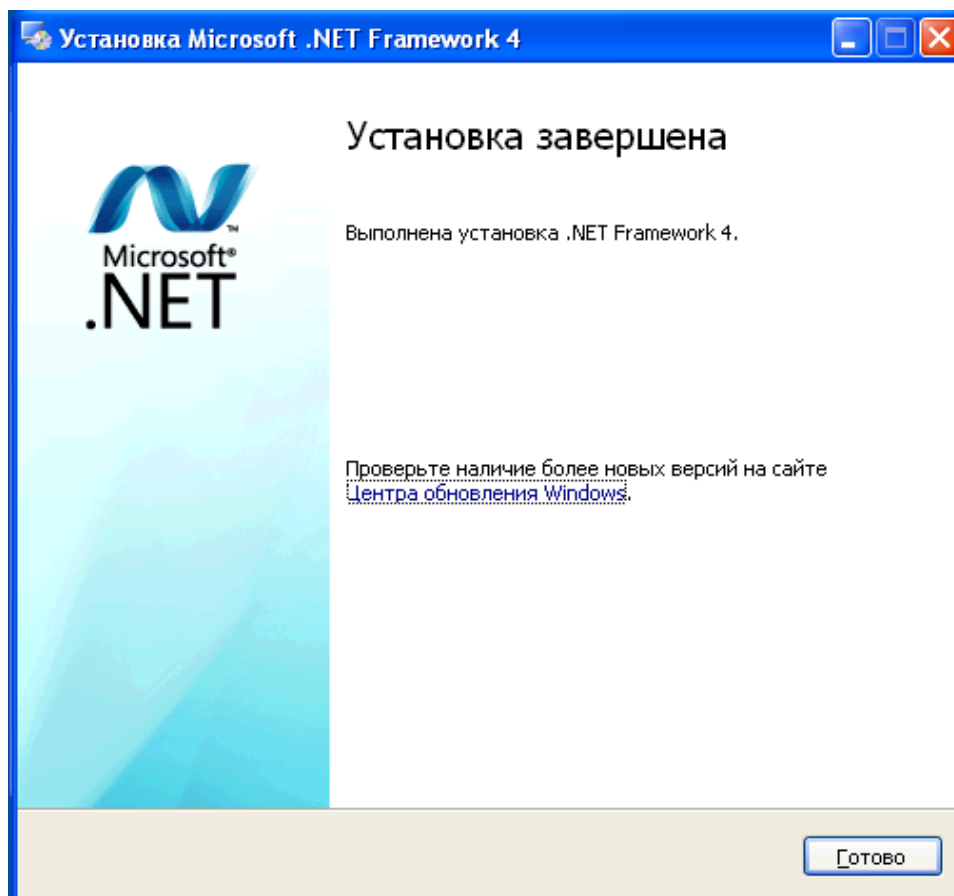
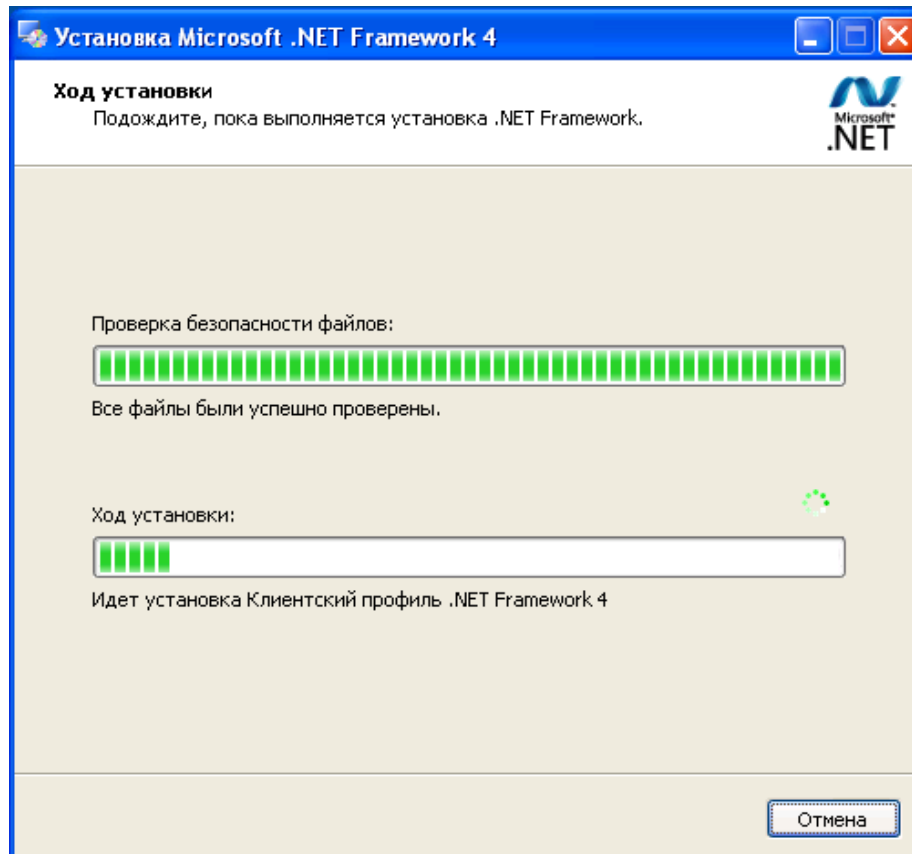
Натисніть кнопку «Установить».

**Крок 7.** Після копіювання та розпакування усіх необхідних файлів установки, з'явиться вікно, в якому буде НЕАКТИВНА кнопка «Отмена». Завершення установки відбудеться тоді, коли ця кнопка зміниться на АКТИВНУ «Завершить»



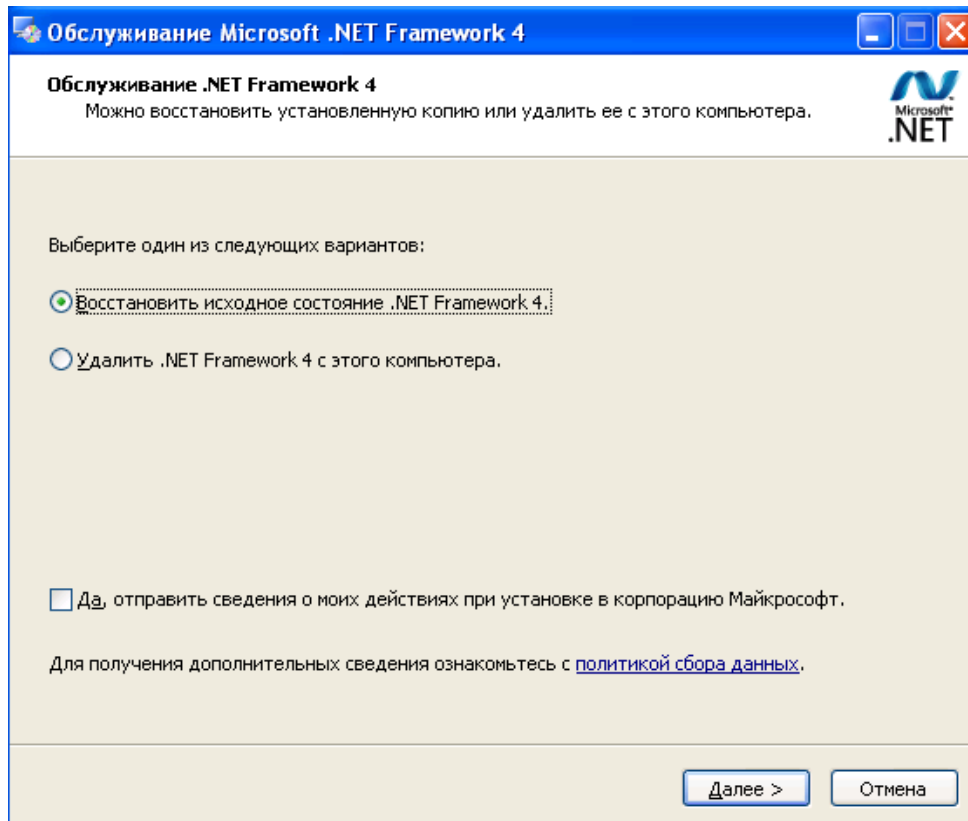
**Крок 8.** На цьому етапі починається встановлення додаткових програм. Першою буде встановлено Microsoft .Net Framework 4. Послідовно виконуйте вимоги діалогу до остаточного встановлення Microsoft .Net Framework 4.



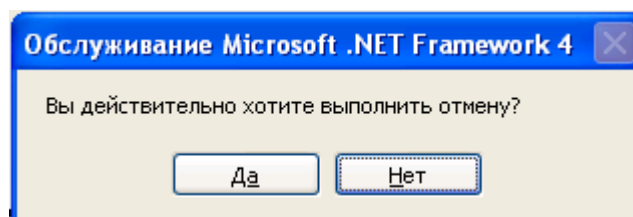


Перезавантажувати комп'ютер **НЕПОТРІБНО.**

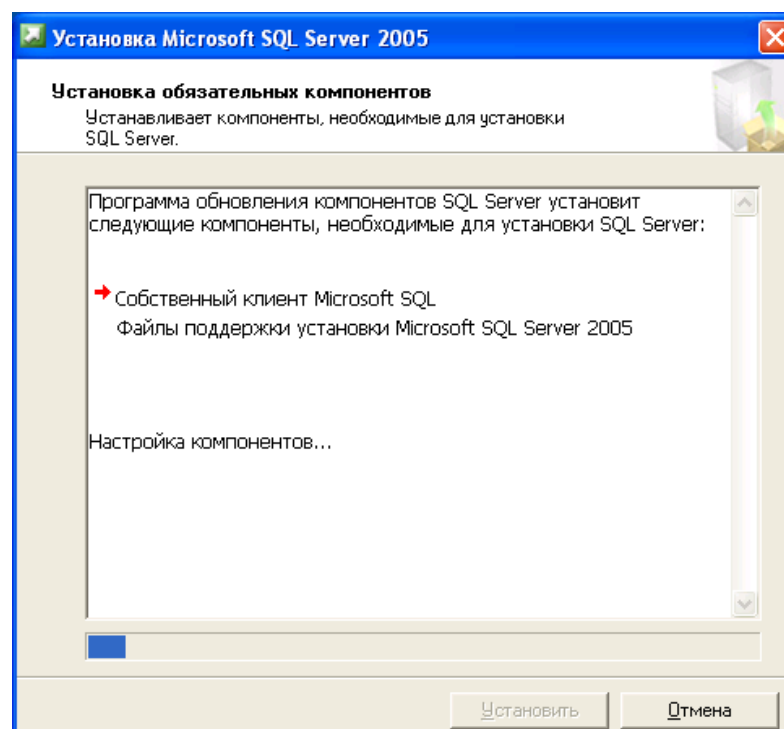
Якщо на Вашому комп'ютері вже встановлено цей програмний продукт, то Ви побачите вікно

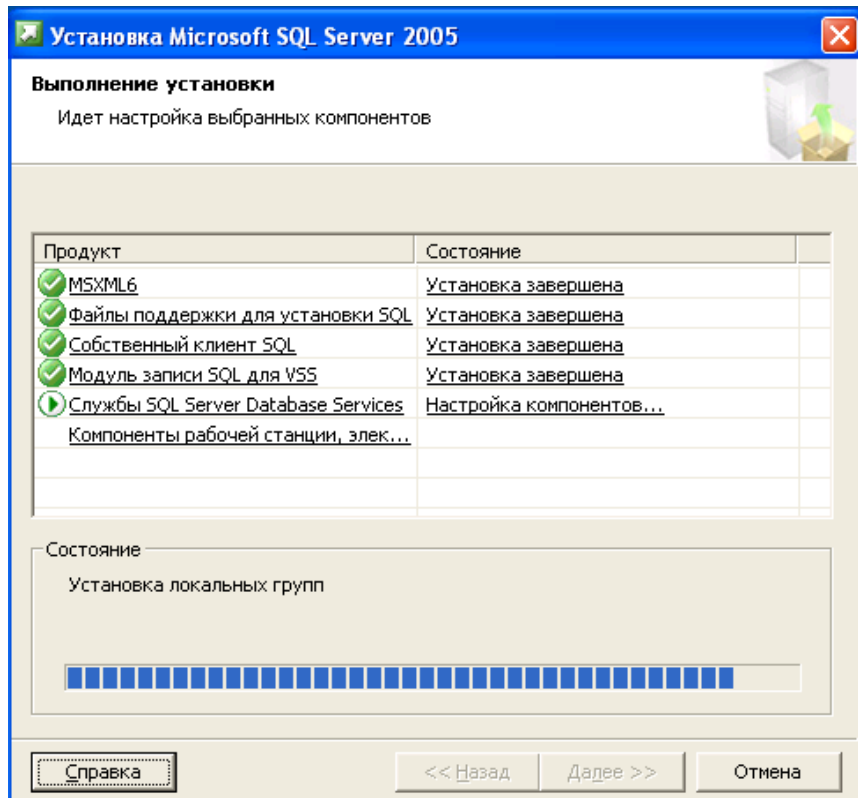


Натисніть кнопку «Отмена». Та погодьтесь на відміну

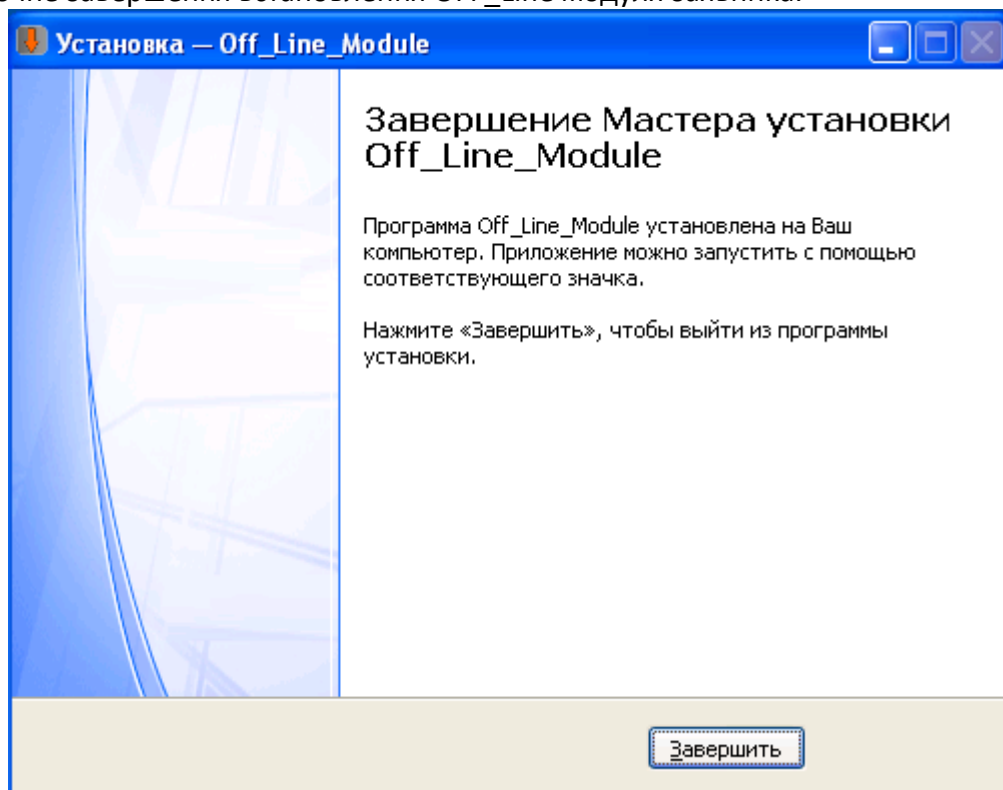


**Крок 9.** Почнетсья встановлення Microsoft SQL 2005





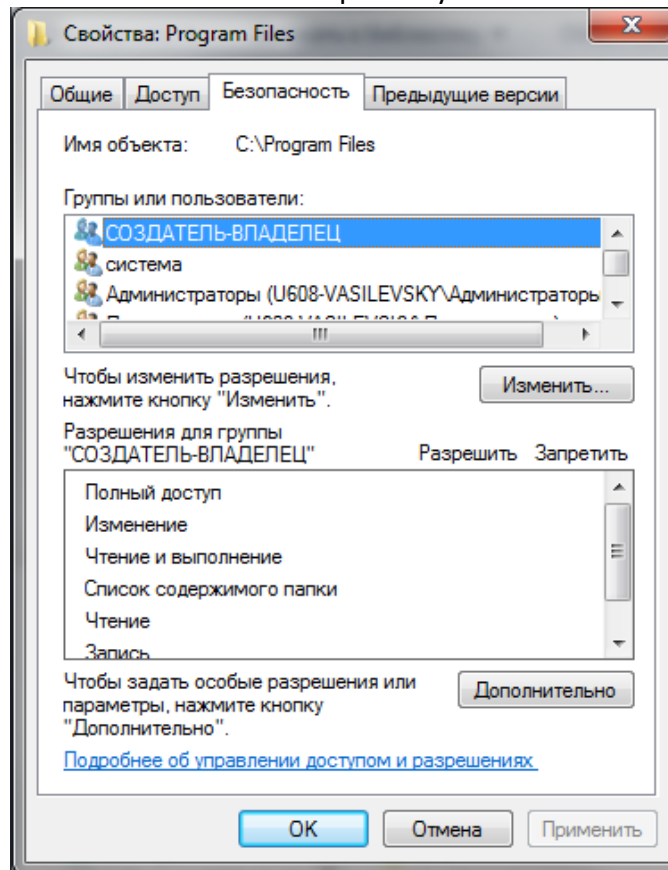
**Крок 10.** Після завершення встановлення останнього продукту з'явиться вікно, яке свідчить про остаточне завершення встановлення OFF\_Line модуля заявника.



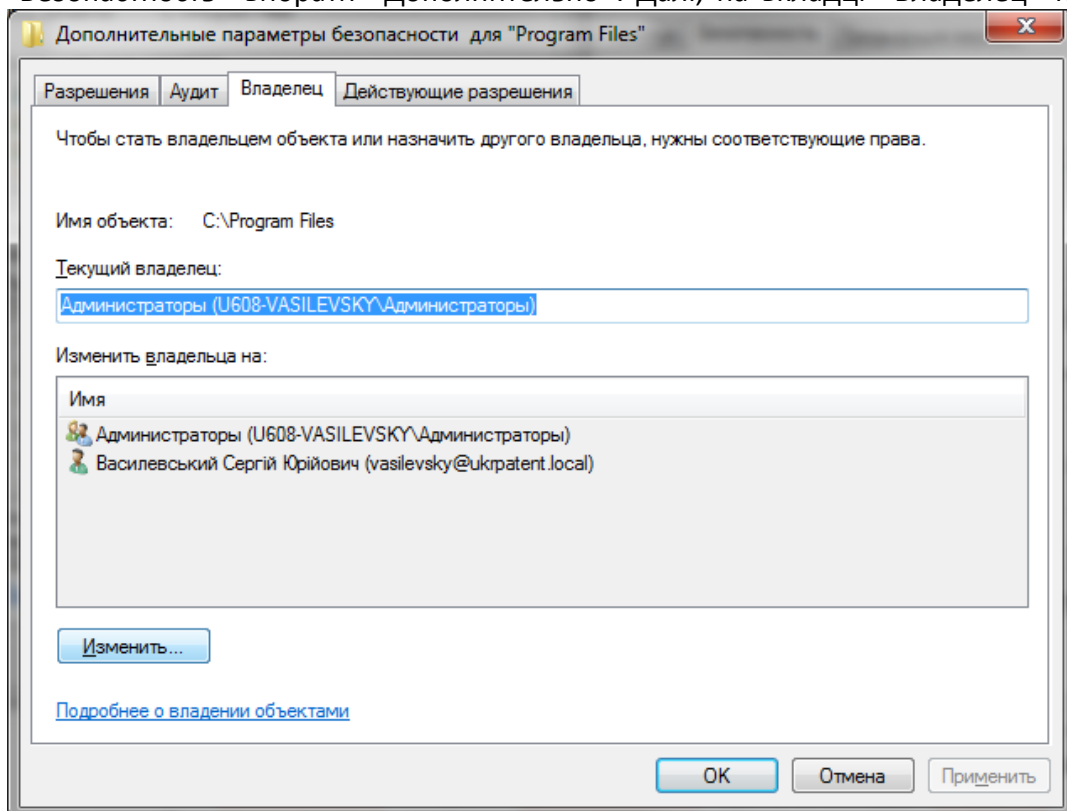
**Крок 10.** Перед початком роботи необхідно на робочому столі запустити ярлик «З'єднати з базою». Після цього можна працювати з OFF\_Line модулем заявника.

**PS.** Якщо на Вашому комп'ютері встановлена операційна система WINDOWS 7 перед виконанням пункту «Крок 10» необхідно вчинити такі дії:

1. Змінити власника папки «C:\Program Files». Для цього у провіднику вибрати папку «C:\Program Files», правою кнопкою миші вибрати пункт «Свойства», на вкладці

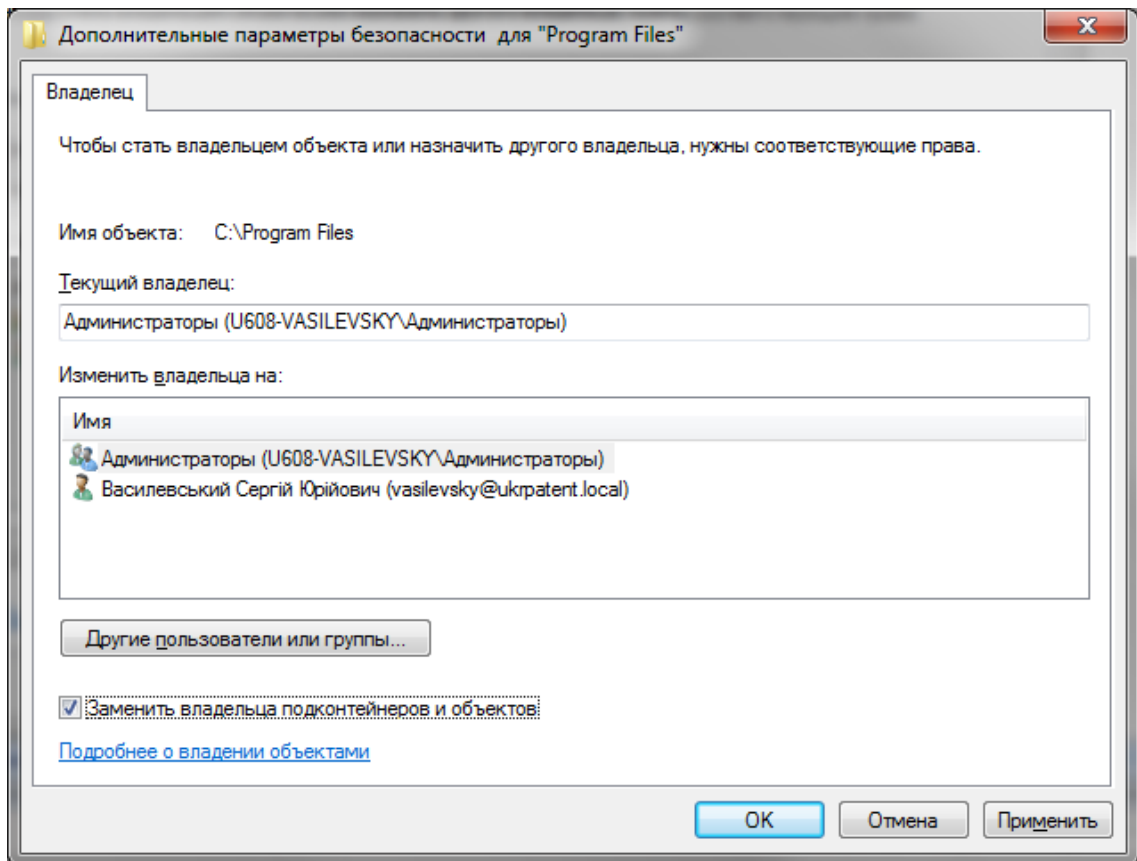


«Безопасность» выбрать «Дополнительно». Далее, на вкладке «Владелец» нажать



кнопку «Изменить», выбрать имя администратора, поставить галочку в поле «Заменить владельцев подконтейнеров и объектов» та натиснути «Применить».





Після завершення змін закрити по-черзі всі вікна, що мають відношення до властивостей папки «C:\Program Files» .

2. Перед початком роботи необхідно на робочому столі запустити ярлик «З'єднати з базою» **від імені адміністратора**. Для цього на ярлику, натискаючи правою кнопкою, вибираємо у меню «Запуск от имени администратора».
3. Після цього можна працювати з OFF\_Line модулем заявника. Запустити програму так само, як зазначено у попередньому пункті (Від імені адміністратора).
4. Перший запуск модуля необхідно здійснити з логіном користувача admin та таким само паролем.

У випадку виникнення питань, щодо встановлення, писати на vs@uipv.org